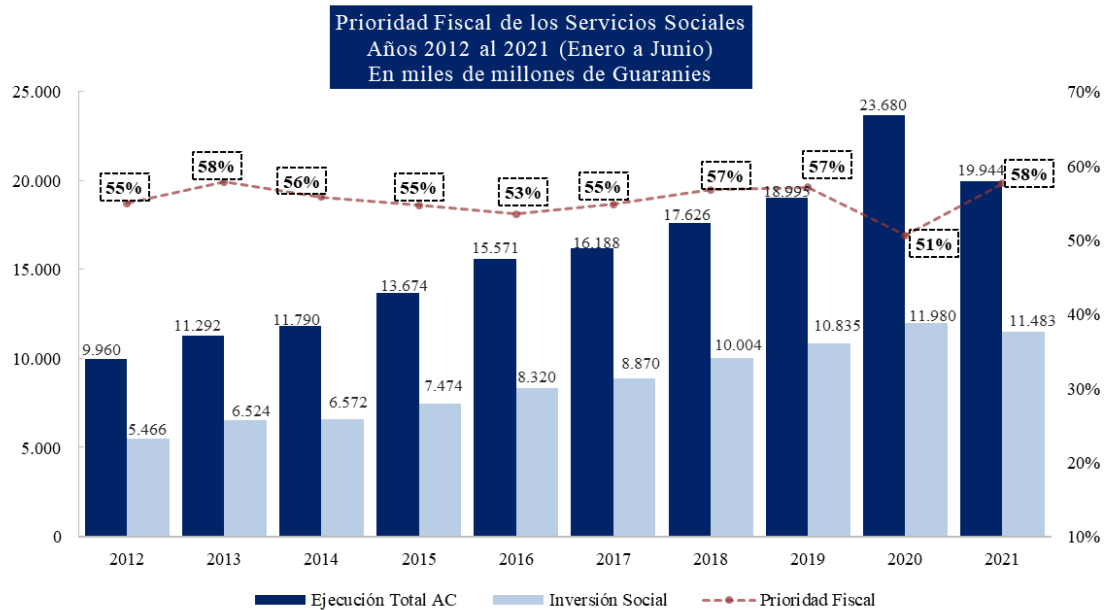




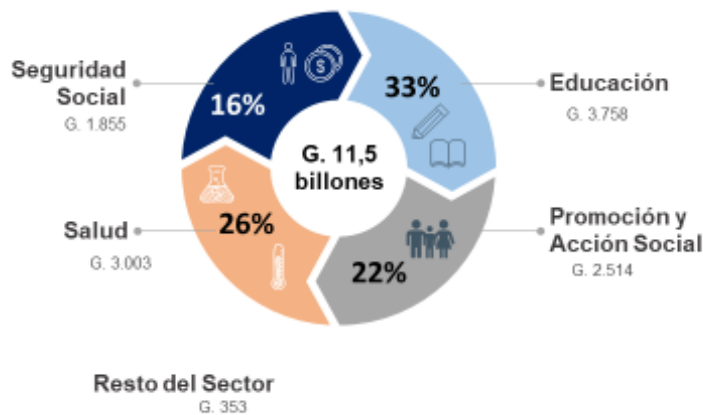
El Gasto Social al mes de Junio fue de G. 11,5 billones

El Gasto Social, desde la Administración Central, al mes de junio/2021, fue de G. 11,5 billones (US\$ 1.699 millones)¹.

La prioridad fiscal de los Servicios Sociales, al mes de junio fue del 58%, frente a los demás servicios de la clasificación funcional. En ese sentido, se puede observar que en los últimos diez años, la prioridad fiscal, se mantuvo en promedio en un 55%.



Inversión Social por Sectores - En miles de millones de Guaraníes.



La estructura de la Inversión Social se compuso principalmente en un 33% por recursos destinados al sector de Educación, en segundo lugar con el 26% Salud, y en tercer lugar con el 22% destinado a Promoción y Acción Social.

¹ Tipo de Cambio BCP del día 01 de julio del 2021: 6.760 Guaraníes por Dólar



Principales Programas Sociales - Ejecución a Junio de 2021 En miles de millones de Guaraníes



Adultos Mayores

G. 754 destinados al pago de pensión alimentaria

Tekoporã

G. 201 desembolsados en concepto de Transferencias Monetarias con Corresponsabilidad



Subsidio para la Frontera

G. 40 destinados a trabajadores formales e informales de la frontera



Comedores y Ollas Populares (Mrio. Desarrollo Social)

G. 2,1 destinados a comedores transitorios y ollas populares para familias en situación de vulnerabilidad



Subsidio para bonos alimenticios a familias (SEN)

G. 10 para familias afectadas por la pandemia para mitigación de efectos económicos

---000---