



Viceministerio de Administración Financiera
Gerencia de Gestión Financiera del Estado
Dirección General de Presupuesto

Informe de Gasto Social

Enero a Noviembre del 2025

Administración Central

A noviembre, el gasto social alcanzó G. 32,6 billones, reflejando un incremento acumulado del 4,9% en la comparación interanual. Los sectores de Seguridad Social, Educación, y Promoción y Acción Social fueron los principales impulsores de este aumento.

1 El aumento se debió a la inclusión de beneficiarios al régimen jubilatorio de la Caja Fiscal, en especial para Magisterio Nacional.



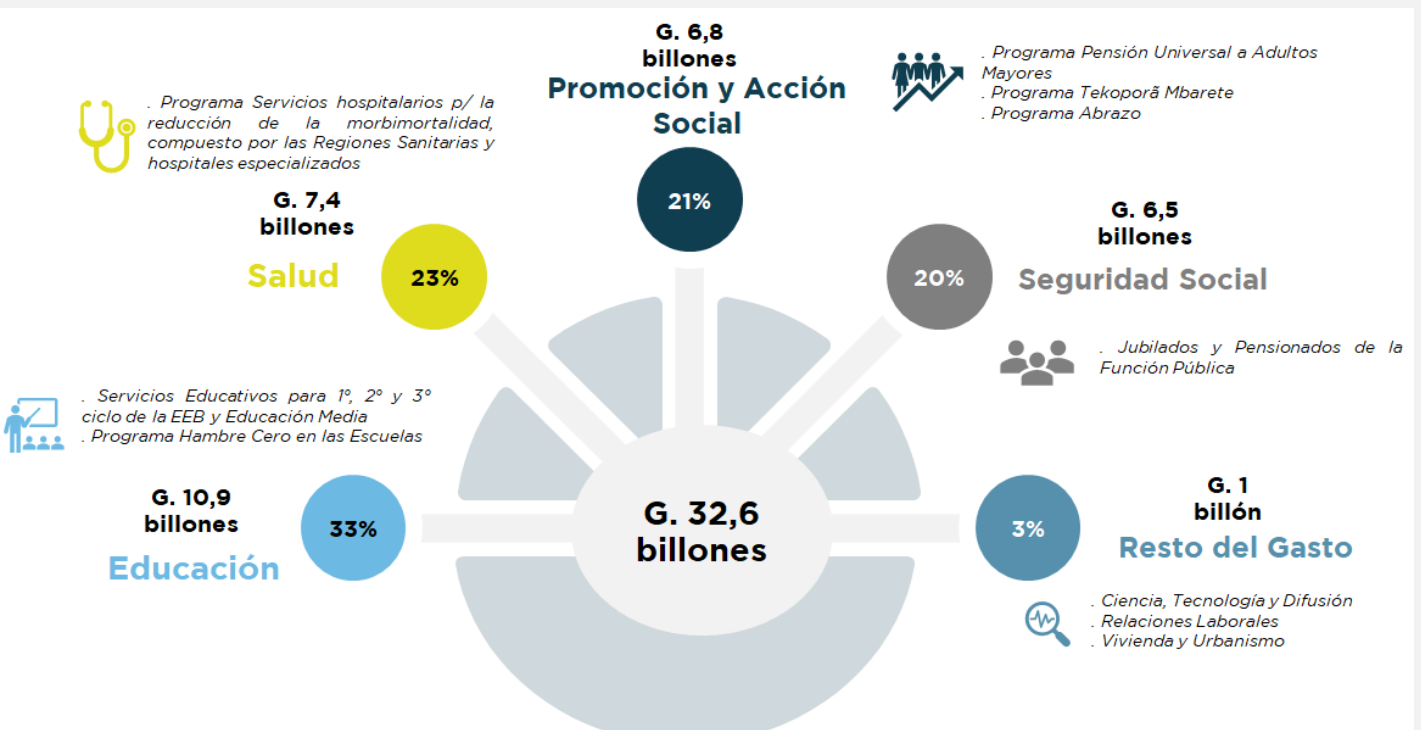
2 Los Ministerios de mayor impacto fueron el MEC y MDS, este último en el marco del programa Hambre Cero en Nuestras Escuelas.



3 Gran parte corresponde a los programas sociales emblemáticos encarados por el MDS y transferencias a Gobiernos subnacionales.



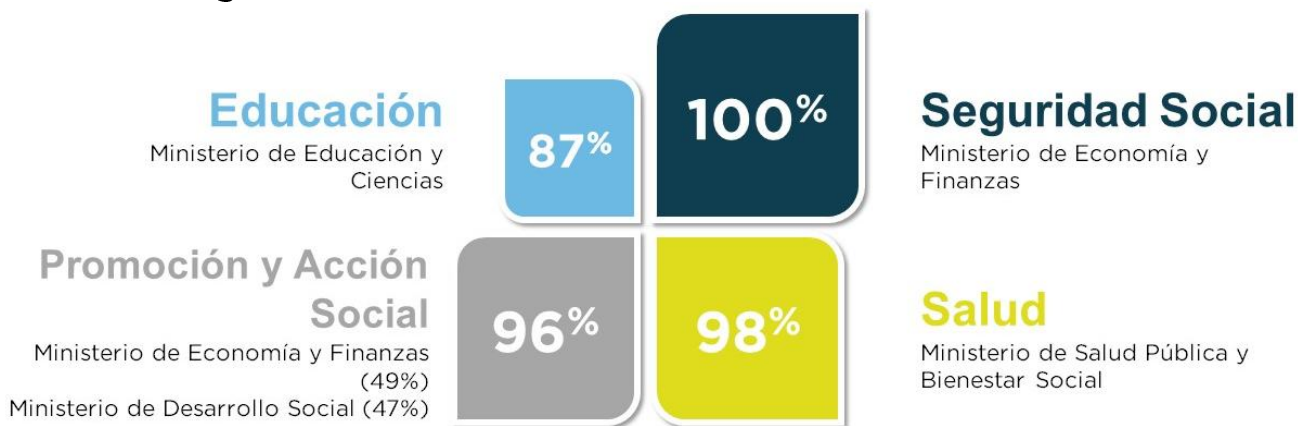
Un total de G. 31,6 billones, equivalente al 97% del gasto social total desembolsado, se distribuye entre cuatro sectores principales: educación, salud, promoción y acción social, y seguridad social:



Viceministerio de Administración Financiera  
Gerencia de Gestión Financiera del Estado  
**Dirección General de Presupuesto**

Diversos ministerios llevan adelante los programas sociales de mayor impacto, medido tanto por su ejecución presupuestaria como por su beneficio a la ciudadanía. Entre las iniciativas más relevantes se encuentran el programa Hambre Cero en nuestras escuelas, los servicios educativos integrales, la salud pública (a través de hospitales especializados y regiones sanitarias), la pensión universal para Adultos Mayores y Tekoporã Mbarete.

**Porcentaje de participación de los principales Ministerios ejecutores de los gastos sociales dentro de la Administración Central:**



A noviembre, la prioridad fiscal del gasto social de la Administración Central se situó en el 54%. Esto significa que, de cada G. 100 ejecutados, G. 54 se destinaron a programas de servicios sociales. Con esta cifra, el promedio de prioridad fiscal de la última década alcanza el 55% con relación a los demás servicios incluidos en la clasificación funcional del gasto.

Prioridad Fiscal del Gasto Social (Enero a Noviembre 2016 - 2025)  
En billones de Guaraníes

