

**Viceministerio de Administración Financiera**

**INFORME MENSUAL DEL DEPARTAMENTO DE OPERACIONES  
MARZO 2026**

**1. Transferencias por Nivel de Control Financiero**

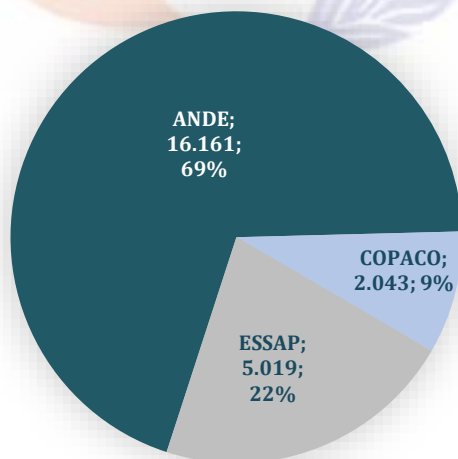
En los principales rubros de Gastos, se observa un aumento en los conceptos de “SERVICIOS BÁSICOS”, “ALIMENTOS” y “OTROS” del 3%, 23% y 17% respectivamente, mientras que en los rubros de “INVERSIONES” y “MEDICAMENTOS” se registra una disminución en comparación al ejercicio fiscal 2025 de un 34% y 32% respectivamente. Se visualiza además una disminución en el rubro de “COMBUSTIBLES” del 40%.

Nivel de Control Financiero (NCF)	Acumulado Ene - Mar 2025	Acumulado Enero - Mar 2026	Variación	Var %	Marzo 2026
	En Millones de Guaraníes				
20 Servicios Básicos	36.915	38.083	1.167	3%	24.932
50 Inversiones	1.232.314	815.423	-416.890	-34%	528.799
61 Alimentos	49.540	61.048	11.508	23%	33.812
62 Medicamentos	795.184	543.557	-251.627	-32%	309.941
63 Combustibles	44.514	26.590	-17.923	-40%	14.451
70 Otros	611.994	715.774	103.780	17%	537.662
<b>Total</b>	<b>2.770.461</b>	<b>2.200.475</b>	<b>-569.986</b>	<b>-21%</b>	<b>1.449.596</b>

**2. Transferencias por Servicios Básicos a Empresas Públicas**

En relación a las transferencias realizadas en concepto de Servicios Básicos, correspondientes al mes de Marzo de este ejercicio, se puede apreciar que la ANDE percibió un total de G. 16.161 millones, mientras que COPACO y ESSAP recibieron G. 2.043 millones y G. 5.019 millones respectivamente, en todas las Fuentes de Financiamiento.

**Transferencias en concepto de Servicios Básicos  
En Millones de Guaraníes**



Fuente: Sistema de Tesorería (SITE)

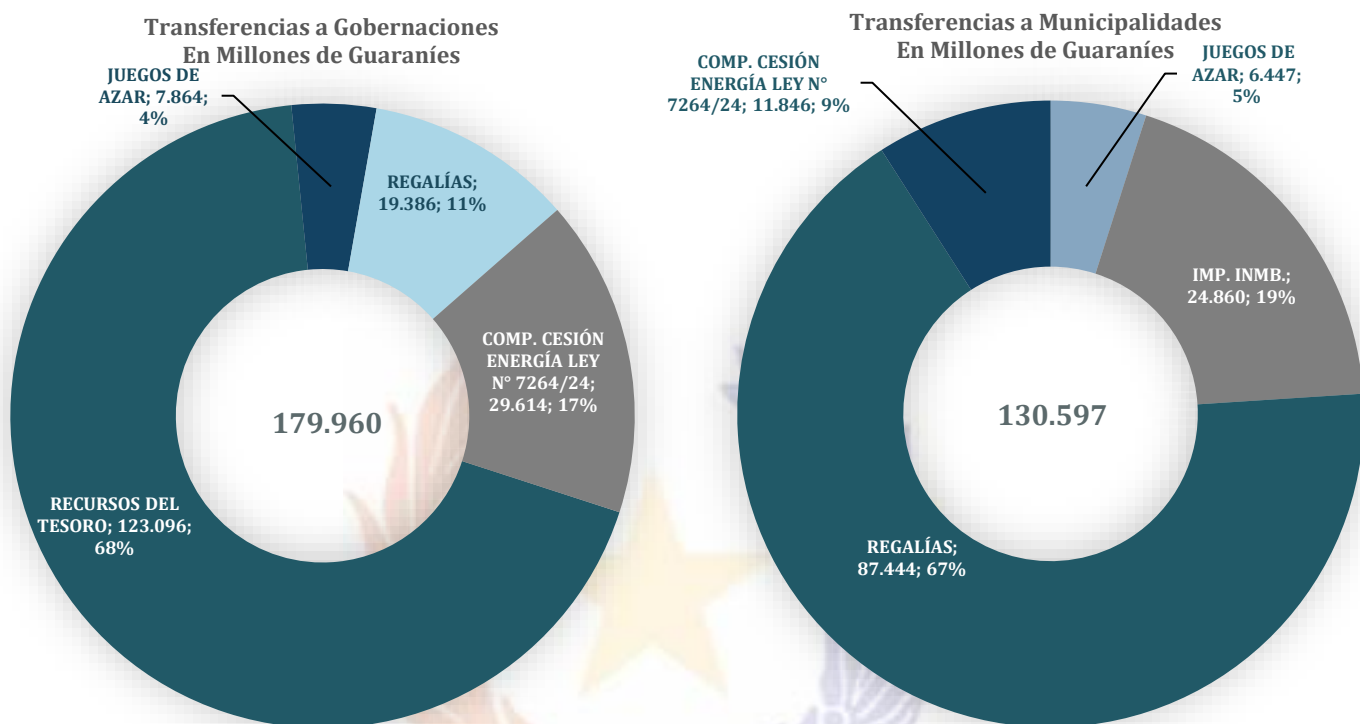


**Viceministerio de Administración Financiera**

**INFORME MENSUAL DEL DEPARTAMENTO DE OPERACIONES  
MARZO 2026**

**3. Transferencias realizadas a Gobernaciones y Municipalidades**

Las Gobernaciones han percibido en el mes de marzo del presente ejercicio fiscal G. 179.960 millones en diferentes conceptos, entre los cuales se destaca "RECURSOS DEL TESORO" con G. 123.096 millones representando un 68% de lo recaudado, en tanto que las Municipalidades recibieron G. 130.597 millones, cuya mayor participación corresponde a "REGALÍAS" por G. 87.444 millones el cual representa un 67% del total percibido.



Fuente: Sistema de Tesorería (SITE)

Fuente: Sistema de Tesorería (SITE)

**4. Transferencias realizadas en concepto de pago de Deuda Pública**

En forma acumulada, en el pago de la Deuda Interna existe un aumento del 23% con respecto al mismo periodo del ejercicio anterior, mientras que en el mes de marzo del presente ejercicio fiscal se verificaron transferencias por un total de Gs. 43.074 millones en este concepto.

En relación al pago de la Deuda Externa, se realizaron transferencias por un total de G. 1.313.930 millones en el mes de marzo, alcanzando un acumulado en el presente ejercicio de G. 2.321.105 millones con una disminución acumulada del -2%, con respecto al ejercicio fiscal anterior.

Deuda Interna	Acumulado Ene - Mar 2025	Acumulado Enero - Mar 2026	Variación	Var %	Marzo 2026
	En Millones de Guaraníes				
Capital	18.095	15.097	-2.998	-17%	0
Interés	224.478	283.935	59.457	26%	43.074
<b>Total</b>	<b>242.573</b>	<b>299.032</b>	<b>56.459</b>	<b>23%</b>	<b>43.074</b>

Deuda Externa	Acumulado Ene - Mar 2025	Acumulado Enero - Mar 2026	Variación	Var %	Marzo 2026
	En Millones de Guaraníes				
Capital	720.015	680.002	-40.013	-6%	670.941
Interés	1.650.010	1.641.104	-8.907	-1%	642.989
<b>Total</b>	<b>2.370.026</b>	<b>2.321.105</b>	<b>-48.920</b>	<b>-2%</b>	<b>1.313.930</b>

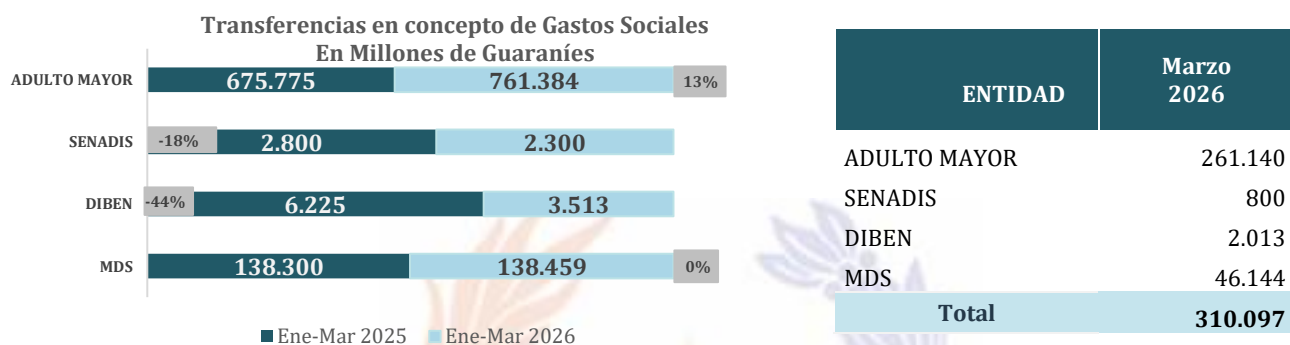


**Viceministerio de Administración Financiera**

**INFORME MENSUAL DEL DEPARTAMENTO DE OPERACIONES  
MARZO 2026**

**5. Gastos Sociales**

Los Gastos Sociales acumulados al mes de marzo del presente ejercicio, basados en las transferencias por el Objeto del Gasto 846 "SUBSIDIOS Y ASISTENCIA SOCIAL A PERSONAS Y FAMILIAS DEL SECTOR PRIVADO" han registrado tanto para la SENADIS y la DIBEN una disminución del -18% y -44% respectivamente, respecto al mismo periodo del ejercicio anterior. Las transferencias para el MDS se mantienen casi sin variación en relación al mismo período del Ejercicio Fiscal 2025. Con respecto al Programa "Pensión Alimentaria para Adultos Mayores en Situación de Pobreza" se visualiza un aumento del 13% en el mismo período anteriormente mencionado.



ENTIDAD	Acumulado Ene - Mar 2025	Acumulado Enero - Mar 2026	Variación	Var %	Marzo 2026
	En Millones de Guaraníes				
ADULTO MAYOR	675.775	761.384	85.609	13%	261.140
SENADIS	2.800	2.300	-500	-18%	800
DIBEN	6.225	3.513	-2.712	-44%	2.013
MDS	138.300	138.459	159	0%	46.144
<b>Total</b>	<b>823.100</b>	<b>905.656</b>	<b>82.556</b>	<b>10%</b>	<b>310.097</b>

**6. Otras transferencias**

Concepto	Acumulado Ene - Mar 2025	Acumulado Enero - Mar 2026	Variación	Var %	Marzo 2026
	En Millones de Guaraníes				
Subsidio Trans. Público	98.001	123.156	25.155	26%	50.274
ONG - Fundaciones	63	455	392	618%	455
Becas	4.963	4.668	-295	-6%	3.380
<b>Total</b>	<b>103.027</b>	<b>128.279</b>	<b>25.252</b>	<b>25%</b>	<b>54.110</b>

