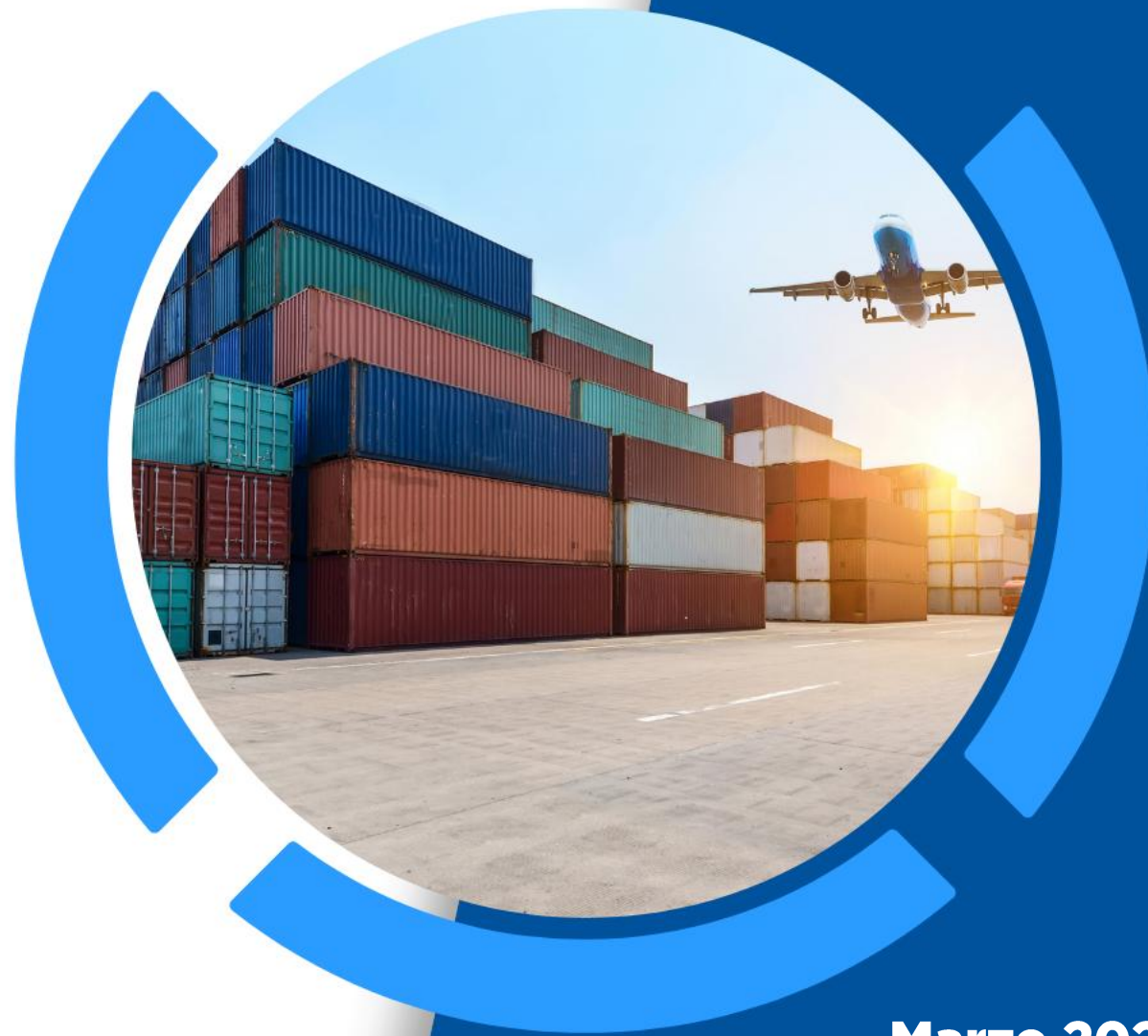


# Reporte de Comercio Exterior (RCE)

---

**Viceministerio de Economía y Planificación**  
Dirección General de Política Comercial e  
Integración (DGPCI)  
Departamento de Estrategias de Integración (DEI)



**Marzo 2026**



## Glosario

### Acuerdos Comerciales de Paraguay:

- Mercosur, ALADI.

### MERCOSUR - miembros:

- Argentina, Brasil, Paraguay y Uruguay.

### ALADI - miembros :

- Argentina, Brasil, Bolivia, Chile, Colombia, Cuba, Ecuador, México, Paraguay, Panamá, Perú, Uruguay, Venezuela.

### RM:

- Resto del mundo

### Exportaciones:

- Datos obtenidos del Banco Central del Paraguay que incluyen exportaciones de energía eléctrica. Se excluyen las reexportaciones y las otras exportaciones consideradas por dicha Institución.

### Importaciones

- Datos obtenidos del Banco Central del Paraguay. Se excluyen las estimaciones otras importaciones consideradas por dicha Institución.

### Clasificadores de comercio del Banco Central del Paraguay

- Incluye las exportaciones registradas por el nivel de procesamiento de los productos y en las importaciones registradas por el nivel de uso .

### Clasificadores de comercio de bienes ambientales del Fondo Monetario Internacional

- Los bienes ambientales son definidos como: "*bienes relacionados*" cuyo uso está vinculado a la protección del medio ambiente y los "*bienes adaptados*" para ser más ecológicos o "limpios".

# Macrodatos del Sector Externo Paraguayo

3.192

Exportaciones registradas (En millones de USD FOB)

4.753

Importaciones registradas (En millones de USD CIF)

7.945

Comercio global\* (En millones de USD) (14,6% más que 2025)

19,7

Variación % de las exportaciones registradas (FOB) 2026/2025

11,4

Variación % de las importaciones registradas (CIF) 2026/2025

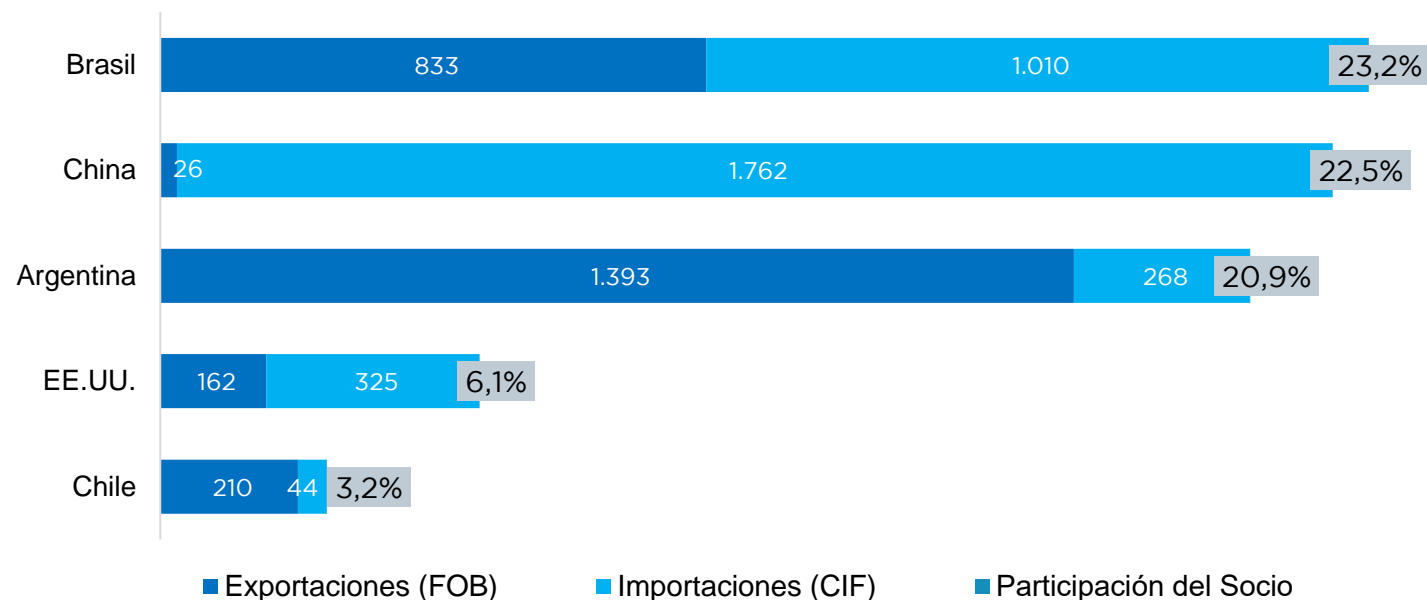
**Fuente:** Elaborado por la DGPCI del Ministerio de Economía y Finanzas, con datos del Banco Central del Paraguay.

**Nota: (\*)** Comercio Global (exportaciones registradas (FOB) + importaciones registradas (CIF))

# Macrodatos del Sector Externo Paraguayo

## Principales Socios Comerciales Enero a Marzo 2026

Participación como (%) del comercio global\*  
(Cifras en millones de USD)



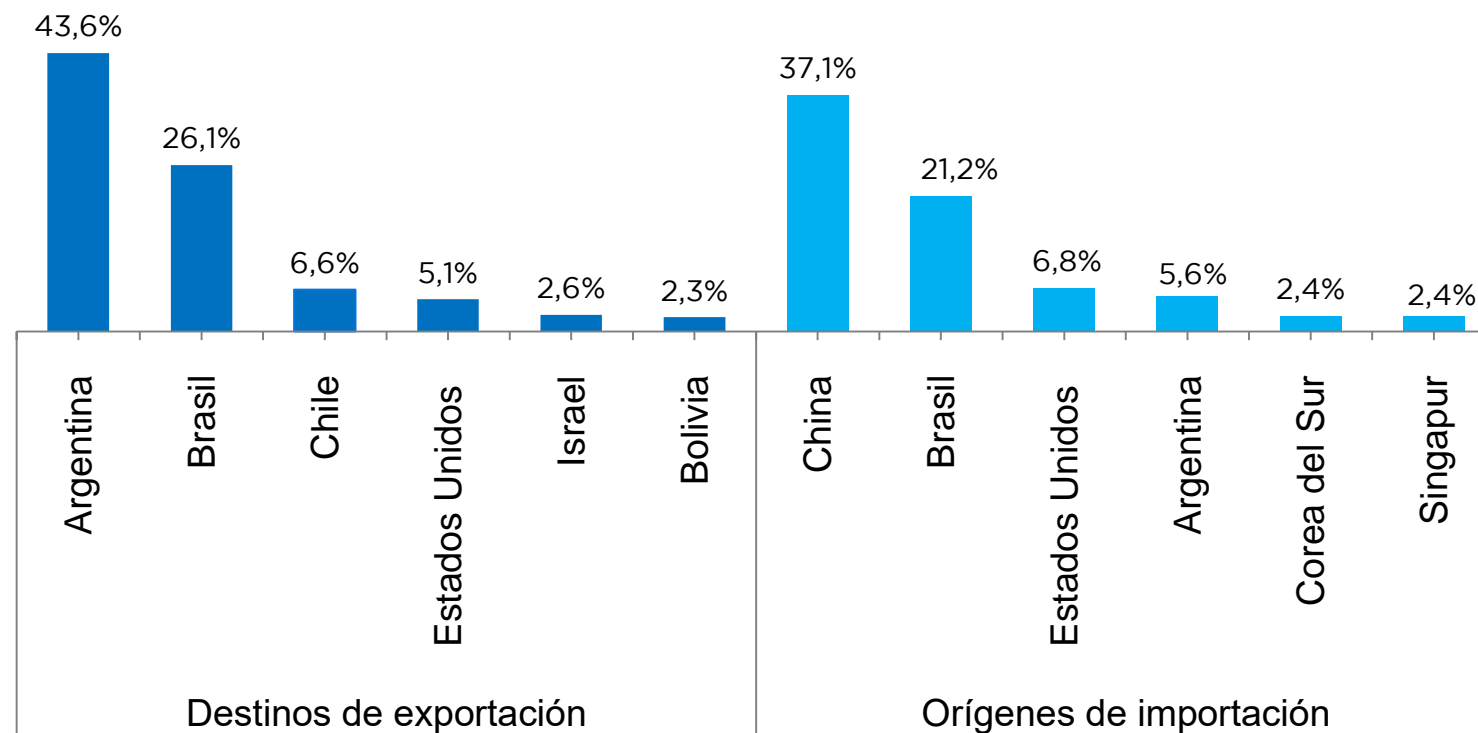
**Fuente:** Elaborado por la DGPCI del Ministerio de Economía y Finanzas, con datos del Banco Central del Paraguay.

**Notas:** \*Ranking de países con quienes Paraguay registra mayor comercio global (Exportaciones (X) + Importaciones (M))

# Macrodatos del Sector Externo Paraguayo

## Principales destinos y orígenes de comercio

Enero a Marzo 2026  
Participación relativa (%)



**Fuente:** Elaborado por la DGPCI del Ministerio de Economía y Finanzas, con datos del Banco Central del Paraguay.

# Macrodatos del Sector Externo Paraguayo

Marzo 2026

## Principales productos comercializados

Enero a Marzo 2026

Exportaciones (millones USD FOB)	2025	2026	Δ%
Habas, poroto, semilla de soja	814	1.156	42,1%
Carne bovina congelada	313	232	-25,8%
Carne bovina refrigerada	187	222	18,4%
Energía eléctrica	251	216	-13,8%
Aceite de soja	108	147	36,1%

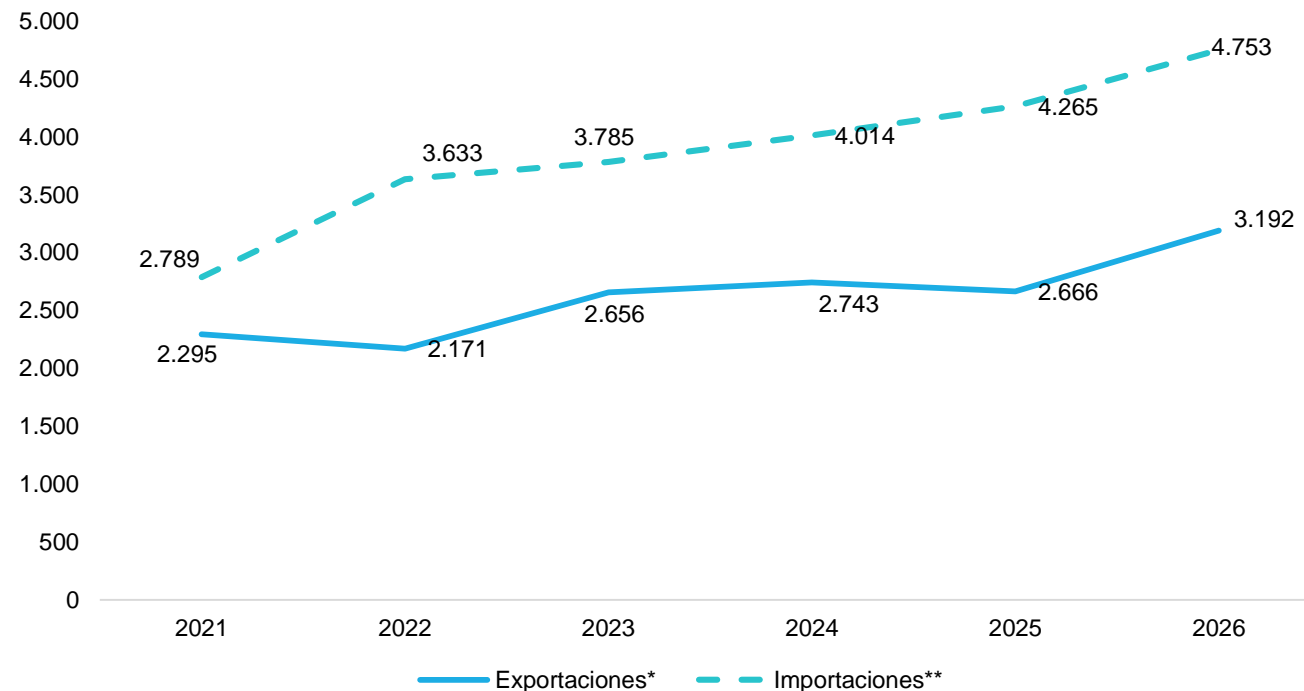
Importaciones (millones USD CIF)	2025	2026	Δ%
Aceites de petróleo	465	526	13,1%
Aparatos eléctricos de telefonía	561	429	-23,4%
Vehículos de pasajeros	162	233	43,4%
Máquinas p/ procesar datos	119	180	50,5%
Neumáticos	84	88	4,8%

**Fuente:** Elaborado por la DGPCI del Ministerio de Economía y Finanzas, con datos del Banco Central del Paraguay.

**Nota:** Los principales productos fueron clasificados a partir del código de 4 dígitos del Sistema Armonizado.

# Macrodatos del Sector Externo Paraguayo

**Serie detallada de comercio exterior**  
 Enero - Marzo 2021 al 2026  
 En millones de USD



Al mes de marzo de 2026, las **exportaciones** registraron un aumento de 19,7% en términos interanuales. Por su parte, las **importaciones** registraron un incremento interanual del 11,4%.

**Fuente:** Elaborado por la DGPCI del Ministerio de Economía y Finanzas, con datos del Banco Central del Paraguay.

**Notas:** Datos de Paraguay con respecto al resto del mundo.

(\*) Exportaciones en USD FOB.

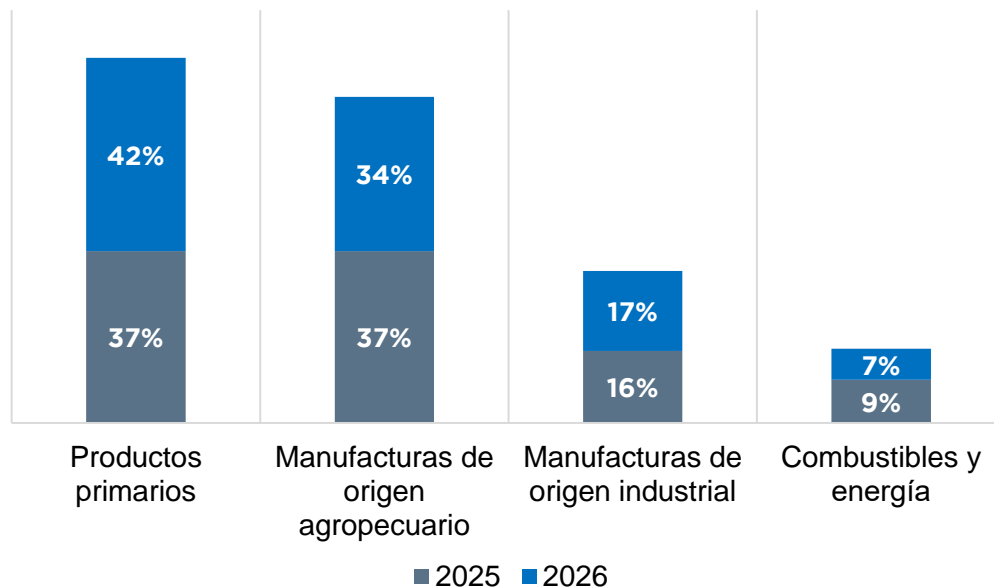
(\*\*) Importaciones en USD CIF.

## Exportaciones por niveles de procesamiento

Según clasificador del BCP

### Exportación según niveles de procesamiento

Enero a Marzo 2026/2025  
Participación relativa



**Variación Interanual:** el crecimiento de las exportaciones estuvo impulsado principalmente por los **productos primarios**, que registraron un aumento de 34,7% en 2026, explicado por mayores envíos habas de soja, resto de semillas y frutos oleaginosos, fibras de algodón.

Por su parte, las **manufacturas de origen agropecuario** crecieron 7,4%, impulsadas por mayores exportaciones de carne porcina, aceite y harina de soja.

Asimismo, las **manufacturas de origen industrial** mostraron un desempeño dinámico, con una expansión de 33,4%, destacándose el incremento en biodiésel, insecticidas y raticidas, hilos, cables y demás conductores eléctricos y manufacturas de cuero.

En contraste, el rubro de **combustibles y energía** registró una caída de 13,9%, debido principalmente a menores envíos de energía eléctrica.

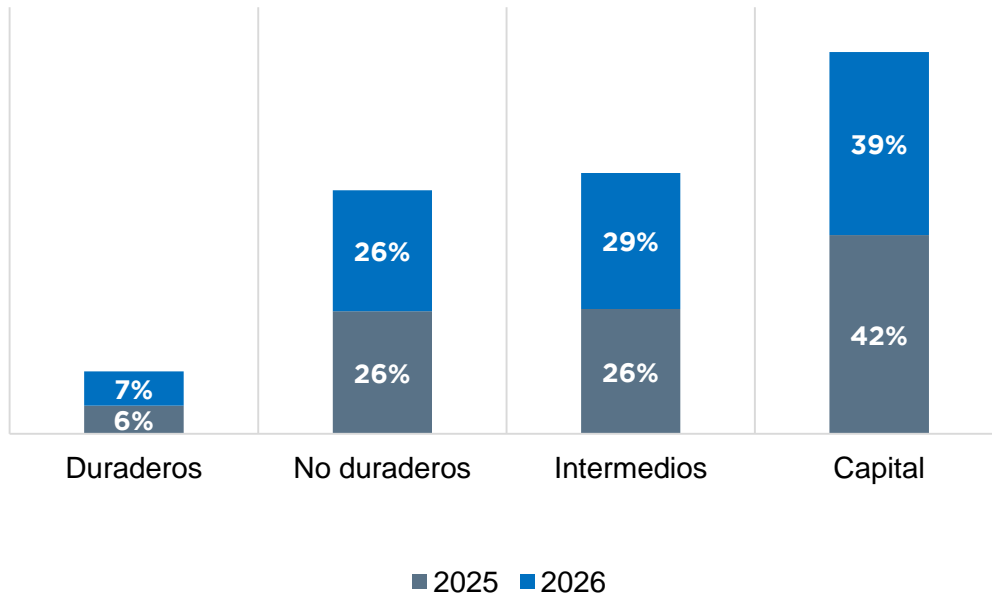
**Fuente:** Elaborado por la DGPCI del Ministerio de Economía y Finanzas, con datos del Banco Central del Paraguay.

## Importaciones por tipo de uso

Según clasificador del BCP

### Importación según tipo de uso

Enero a Marzo 2026/2025  
Participación relativa



**Variación Interanual:** el crecimiento interanual de las importaciones estuvo impulsado principalmente por los **bienes duraderos**, que aumentaron 35,8%, reflejando mayores adquisiciones de automóviles, jeeps, camionetas y artefactos eléctricos.

Por su parte, los **bienes no duraderos** registraron una expansión de 10,0%, asociada a mayores compras de vinos, cervezas y papel, cartón y sus manufacturas.

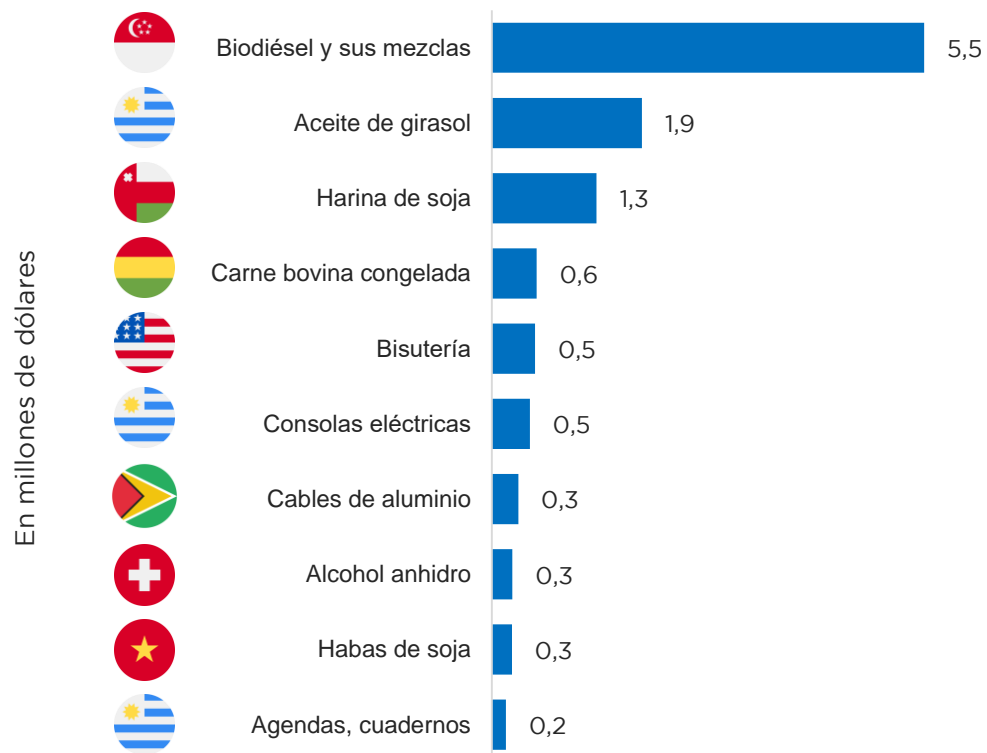
Los **bienes intermedios** crecieron 21,1%, explicado por el incremento en las importaciones de combustibles, sustancias químicas, vidrio y sus manufacturas, y metales y sus manufacturas.

Finalmente, los **bienes de capital** mostraron un crecimiento moderado de 2,8%, con aumentos en computadoras, tractores e instrumentos y aparatos de medicina.

**Fuente:** Elaborado por la DGPCI del Ministerio de Economía y Finanzas, con datos del Banco Central del Paraguay.

## Exportaciones a nuevos mercados\*

### Principales nuevos mercados para productos Enero a Marzo 2026



### Nuevos mercados de exportación (enero a marzo 2026):

En el acumulado a marzo de 2026, Paraguay logró exportar a 19 nuevos mercados, alcanzando un valor total de USD 17,2 millones.

Entre los productos más destacados en estos destinos se encuentran: biodiésel y sus mezclas a **Singapur**, aceite de girasol, consolas eléctricas y agendas y cuadernos a **Uruguay**, harina de soja a **Omán**, carne bovina congelada a **Bolivia**, bisutería a **EE. UU.**, cables de aluminio a **Guayana**, alcohol anhidro a **Suiza** y habas de soja a **Vietnam**.

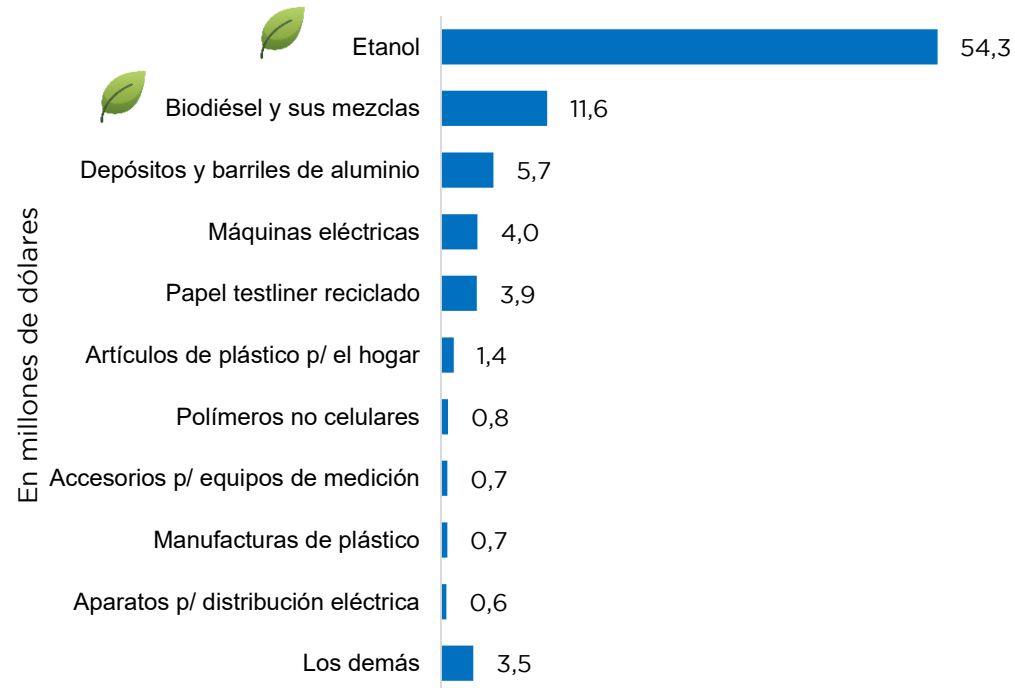
**(\*) Nuevos mercados:** son aquellos países a los que se exportó por un valor superior a USD 100.000 durante el periodo de análisis, pero que en el periodo 2021-2025 registraron exportaciones inferiores a USD 50.000.

**Fuente:** Elaborado por la DGPCI del Ministerio de Economía y Finanzas, con datos del Banco Central del Paraguay.

## Exportaciones de bienes ambientales\*

### Principales bienes ambientales exportados

Enero a Marzo 2026



En el acumulado a marzo de 2026, las exportaciones de bienes ambientales alcanzaron un total de USD 87,3 millones, representando un avance en el perfil sostenible de la oferta exportable del país.

Dentro de esta categoría se destacan los **bienes adaptados**, es decir, aquellos que sustituyen productos por otros de alternativa más limpia. En este grupo sobresalen el etanol y el biodiésel y sus mezclas, ambos vinculados a fuentes de energía renovable.

Asimismo, se exportaron **bienes relacionados**, que incluyen materiales reciclables o de menor impacto ambiental, como los depósitos y barriles de aluminio, el papel testliner reciclado, entre otros productos vinculados a la economía circular.

**Fuente:** Elaborado por la DGPCI del Ministerio de Economía y Finanzas, con datos del Banco Central del Paraguay.

(\*) Clasificados según la metodología del Fondo Monetario Internacional

## Comercio según medio de transporte

Exportaciones s/ medio de transporte (USD FOB)				
Medio	Ene-Mar 2025	Ene-Mar 2026	Part. 2025	Part. 2026
Fluvial	1.347	1.864	50,5%	58,4%
Terrestre	1.030	1.069	38,7%	33,5%
Línea de transmisión*	251	216	9,4%	6,8%
Aéreo	38	43	1,4%	1,3%
<b>Total</b>	<b>2.666</b>	<b>3.192</b>	<b>100%</b>	<b>100%</b>

\*Línea de transmisión: Hace referencia al medio utilizado por las exportaciones de energía eléctrica.

Importaciones s/ medio de transporte (USD FOB)				
Medio	Ene-Mar 2025	Ene-Mar 2026	Part. 2025	Part. 2026
Terrestre	1.768	1.865	44,9%	42,2%
Fluvial	1.110	1.501	28,2%	33,9%
Aéreo	1.055	1.058	26,8%	23,9%
<b>Total</b>	<b>3.934</b>	<b>4.424</b>	<b>100%</b>	<b>100%</b>

Principales exportaciones s/ medio de transporte (USD FOB)		
Medio	Ene-Mar 2026	Part. 2026
<b>Fluvial</b>	<b>1.864</b>	<b>58,4%</b>
Granos de soja	1.050	32,9%
Carne bovina congelada	172	5,4%
Harina de soja	134	4,2%
Los demás	508	15,9%
<b>Terrestre</b>	<b>1.069</b>	<b>33,5%</b>
Carne bovina refrigerada	220	6,9%
Hilos y cables (autopartes)	106	3,3%
Granos de soja	106	3,3%
Los demás	638	20,0%
<b>Aéreo</b>	<b>43</b>	<b>1,3%</b>
Barras, alambre y perfiles	12	0,4%
Medicamentos	10	0,3%
Manufacturas de cuero	2	0,1%
Los demás	18	0,5%
<b>Línea de transmisión</b>	<b>216</b>	<b>6,8%</b>
Energía eléctrica	216	6,8%
<b>Total</b>	<b>3.192</b>	<b>100%</b>

Fuente: Elaborado por la DGPCI del Ministerio de Economía y Finanzas, con datos del Banco Central del Paraguay.

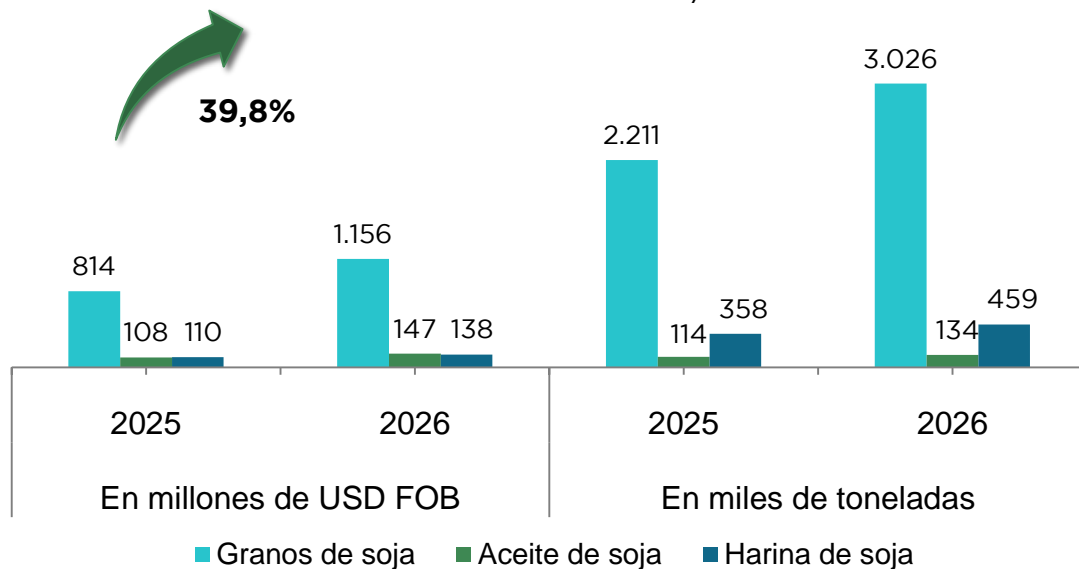


# Principales commodities y mercados

## Exportaciones de principales commodities - Complejo sojero

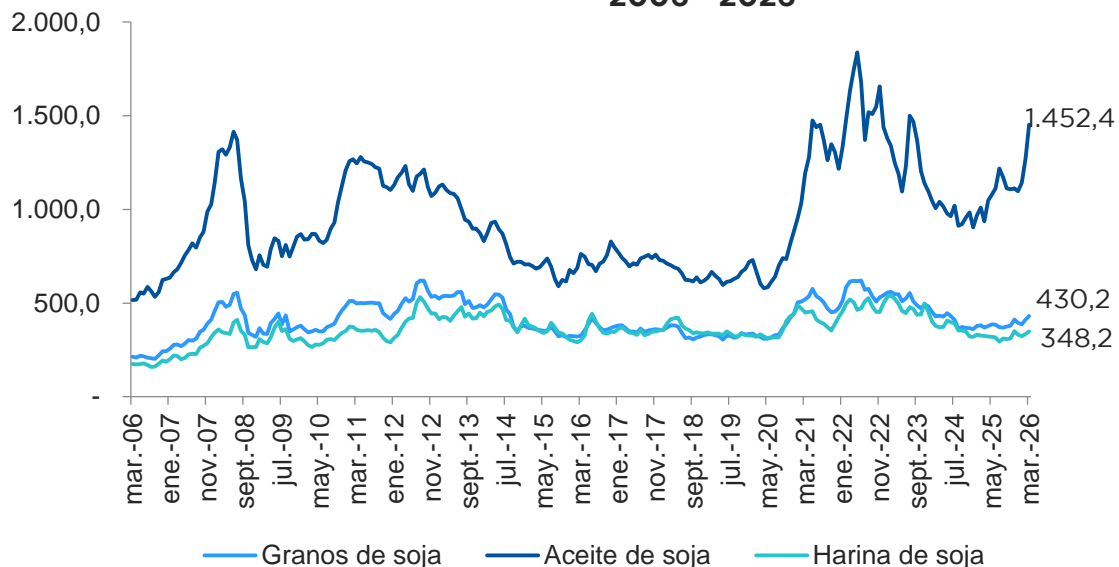
**Exportaciones del complejo sojero\***

Enero a Marzo 2026/2025



**Cotización en USD en el Chicago Board of Trade (CBOT)**

2006 - 2026

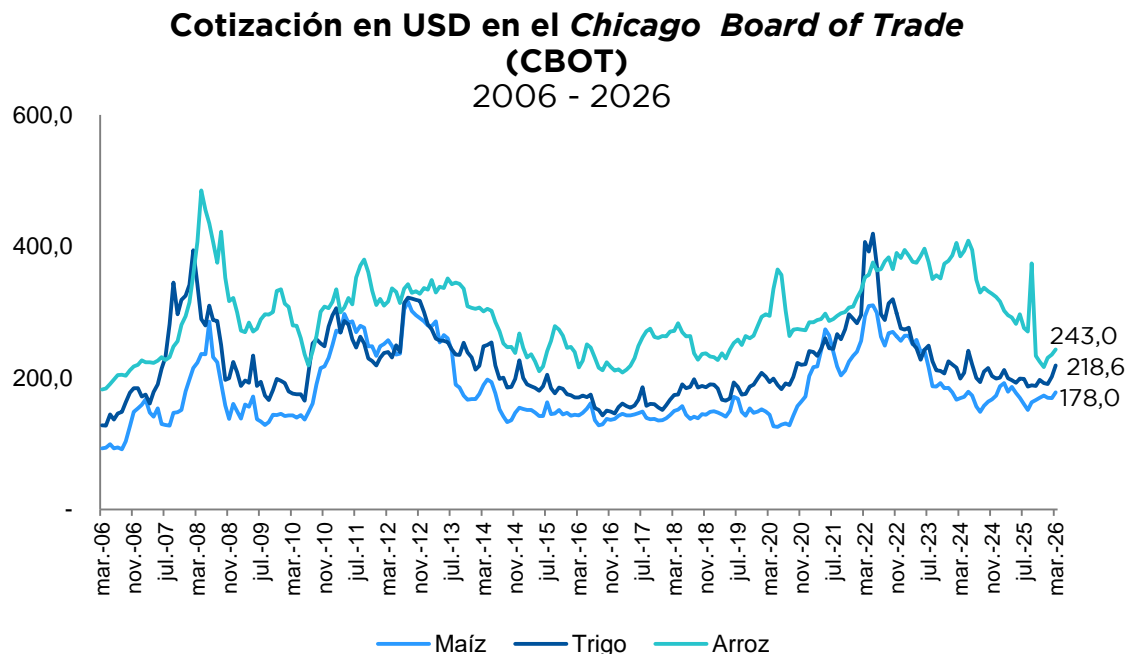
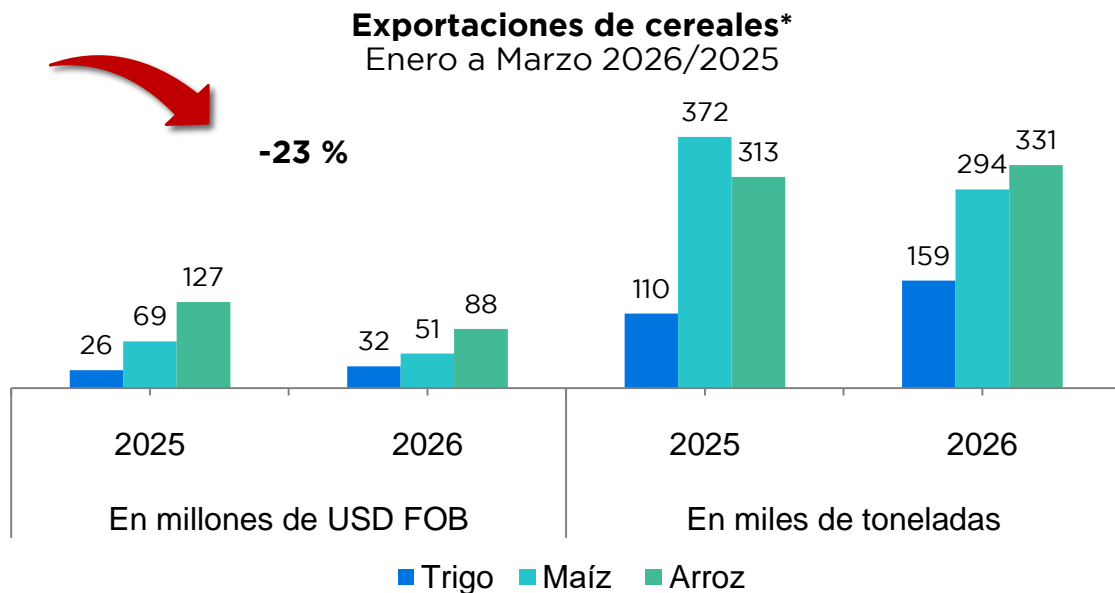


Las exportaciones del **complejo sojero** a Marzo de 2026 totalizaron USD 1,441 millones, lo que representó un aumento interanual del 39,8% en valor y del 34,9% en volumen. Dicho aumento se explica, principalmente, por los mayores envíos de **granos de soja**, que registraron crecimientos tanto en valor (42,1%) como en volumen (36,9%). En la misma línea, el **aceite** y la **harina de soja** mostraron aumentos en valor (36,1% y 17,4%), respectivamente y en volumen (25,6% y 28,1%).

**Fuente:** Elaborado por la DGPCI del Ministerio de Economía y Finanzas, con datos del Banco Central del Paraguay.

**Nota:** (\*) El grupo "Complejo sojero" incluye a los granos de soja, harina de soja y el aceite de soja.

## Exportaciones de principales commodities - Cereales

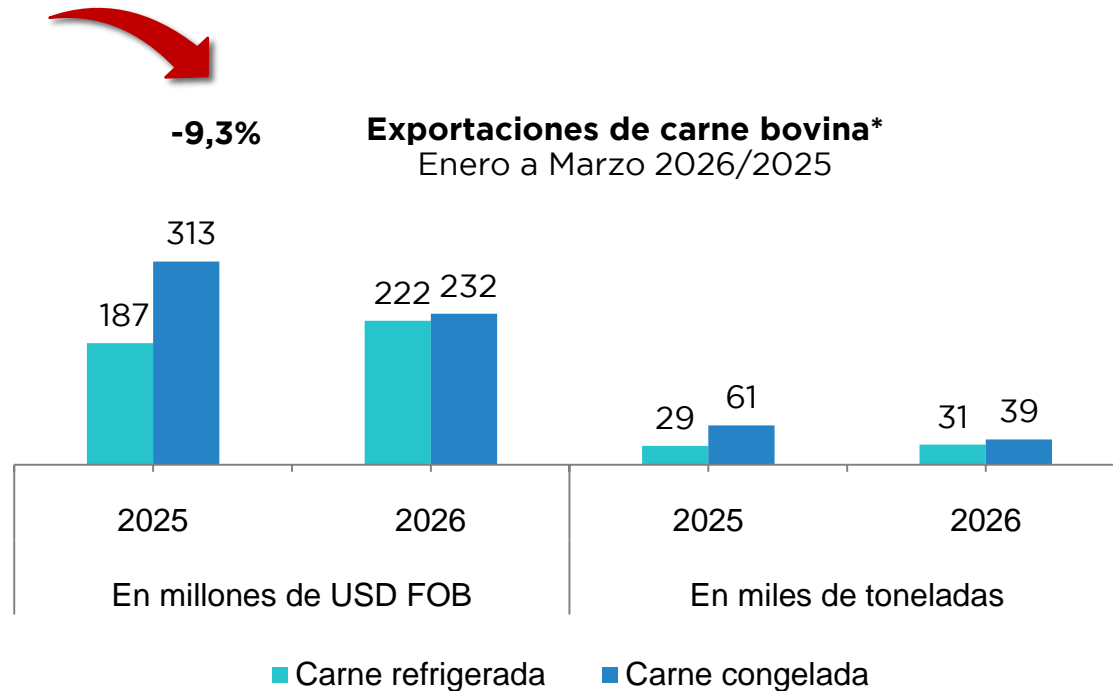


En el acumulado a Marzo de 2026, las exportaciones de **cereales** alcanzaron un total de USD 171 millones, lo que representó una caída interanual del -23,2%. Este resultado estuvo impulsado por el retroceso de las exportaciones de **arroz**, cuyas ventas disminuyeron tanto en valor (-31,1%) no así en el volumen (5,7%) así como del **maíz** con bajas del -26,1% en valor y del -20,9% en volumen. En contraste, el **trigo** registró variaciones positivas, con incrementos en valor (22,6%) y volumen (44,0%).

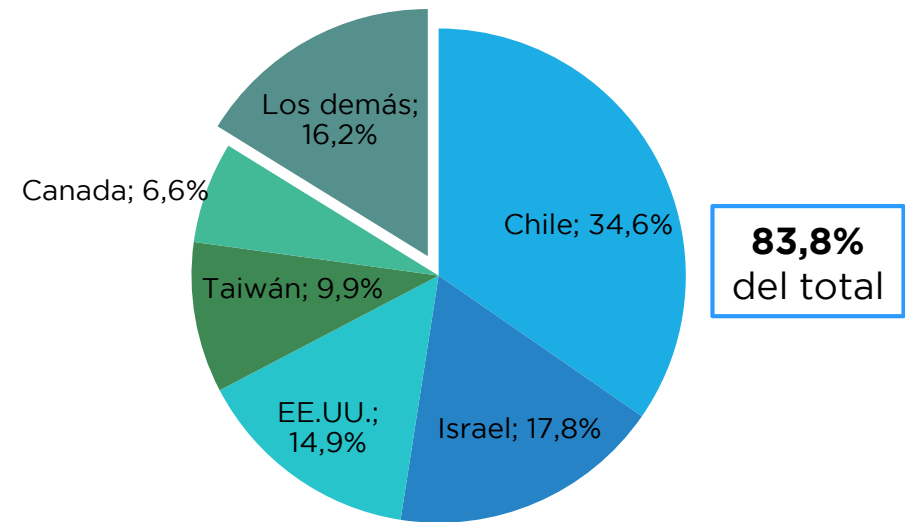
**Fuente:** Elaborado por la DGPCI del Ministerio de Economía y Finanzas, con datos del Banco Central del Paraguay.

**Nota:** (\*) El grupo incluye al maíz, arroz y el trigo.

## Exportaciones de principales commodities – Carne bovina



Participación relativa en las exportaciones de carne bovina por principales destinos  
Enero a Marzo 2026/2025



Las exportaciones de **carne bovina** registraron una disminución de USD 46 millones, pasando de USD 500 millones a USD 454 millones. Este comportamiento respondió a desempeños disímiles en sus categorías: por un lado, la **carne bovina congelada** registró bajas tanto en valor como en volumen (-25,8% y -35,8%), mientras que la **carne bovina refrigerada** mostró un aumento tanto en valor como en volumen (18,4% y 6,1%). En cuanto a la participación relativa, el mercado de la carne bovina se concentró en 5 países que representaron el 83,8% del total.

**Fuente:** Elaborado por la DGPCI del Ministerio de Economía y Finanzas, con datos del Banco Central del Paraguay.

**Nota:** (\*) El grupo "Carne bovina" incluye a la carne refrigerada y congelada, teniendo en cuenta los códigos del Sistema Armonizado.

## Comercio con el mundo según principales bloques y países

### Exportaciones por destino

(en millones de USD FOB)

Productos	En millones de USD		Participación %		Var. %
	Enero a Marzo				
	2025	2026	2025	2026	
<b>MERCOSUR</b>	1.757,4	2.279,4	65,9	71,4	29,7
<b>ALADI</b>	286,4	316,9	10,7	9,9	10,6
EE. UU.	110,6	161,7	4,2	5,1	46,1
Israel	66,8	84,6	2,5	2,6	26,7
Taiwán	74,3	61,1	2,8	1,9	-17,8
Resto del mundo	370,5	288,1	13,9	9,0	-22,2
<b>Total</b>	<b>2.666,1</b>	<b>3.191,8</b>	<b>100</b>	<b>100</b>	<b>19,7</b>

### Importaciones por orígenes

(en millones de USD CIF)

Productos	En millones de USD		Participación %		Var. %
	Enero a Marzo				
	2025	2026	2025	2026	
<b>MERCOSUR</b>	1.215,1	1.305,0	28,5	27,5	7,4
<b>ALADI</b>	116,0	123,0	2,7	2,6	6,1
China	1.612,2	1.761,9	37,8	37,1	9,3
EE. UU.	253,9	325,1	6,0	6,8	28,0
Corea del Sur	55,0	115,9	1,3	2,4	110,8
Resto del mundo	1.013,3	1.122,1	23,8	23,6	10,7
<b>Total</b>	<b>4.265,5</b>	<b>4.753,0</b>	<b>100</b>	<b>100</b>	<b>11,4</b>

**Nota:** Además de los principales bloques comerciales con acuerdos vigentes (MERCOSUR y ALADI), se incluyen en el cuadro los tres principales destinos de exportación y orígenes de importación registrados de enero a marzo de 2026.

**Fuente:** Elaborado por la DGPCI del Ministerio de Economía y Finanzas, con datos del Banco Central del Paraguay.

## Comercio con el MERCOSUR

### Exportaciones al MERCOSUR

(en millones de USD FOB)

Productos	En millones de USD		Participación %		Var. %
	Enero a Marzo				
	2025	2026	2025	2026	
Habas, poroto, semillas de soja	812,8	1.148,1	46,2	50,4	41,3
Energía eléctrica	250,6	216,1	14,3	9,5	-13,8
Aceite de soja	49,4	136,8	2,8	6,0	177,0
Harina de soja	34,6	106,5	2,0	4,7	207,9
Hilos y cables coaxiales	85,1	104,4	4,8	4,6	22,7
Arroz	85,7	66,7	4,9	2,9	-22,2
Maíz	69,1	47,2	3,9	2,1	-31,6
Etanol	-	40,0	-	1,8	-
Trigo y morcajo	26,2	32,1	1,5	1,4	22,6
Carne bovina refrigerada	28,4	29,1	1,6	1,3	2,6
Los demás	315,5	352,5	18,0	15,5	11,7
<b>Total</b>	<b>1.757,4</b>	<b>2.279,4</b>	<b>100</b>	<b>100</b>	<b>29,7</b>

### Importaciones desde el MERCOSUR

(en millones de USD CIF)

Productos	En millones de USD		Participación %		Var. %
	Enero a Marzo				
	2025	2026	2025	2026	
Cervezas de malta	37,1	46,6	3,1	3,6	25,4
Vehículos de pasajeros	35,7	44,4	2,9	3,4	24,4
Aceites de petróleo	64,7	41,0	5,3	3,1	-36,6
Vehículos de carga	38,3	40,1	3,2	3,1	4,6
Hilos y cables coaxiales	31,3	30,0	2,6	2,3	-4,0
Medicamentos	19,6	23,6	1,6	1,8	20,4
Maquinaria de cosechar	25,8	23,2	2,1	1,8	-9,9
Insecticidas, raticidas	33,8	20,9	2,8	1,6	-38,4
Tractores	12,6	19,8	1,0	1,5	57,1
Placas de cerámica	17,1	19,6	1,4	1,5	14,2
Los demás	899,0	995,9	74,0	76,3	10,8
<b>Total</b>	<b>1.215,1</b>	<b>1.305,0</b>	<b>100</b>	<b>100</b>	<b>7,4</b>

**Fuente:** Elaborado por la DGPCI del Ministerio de Economía y Finanzas, con datos del Banco Central del Paraguay.

## Comercio con Estados Unidos

### Exportaciones a EE. UU.

(en millones de USD FOB)

Productos	En millones de USD		Participación %		Var. %
	Enero a Marzo				
	2025	2026	2025	2026	
Carne bovina congelada	59,1	67,5	53,4	41,7	14,3
Demás semillas oleaginosas	13,2	18,6	12,0	11,5	40,3
Oro en bruto o semilabrado	6,1	12,5	5,5	7,7	103,2
Azúcar de caña	1,6	10,1	1,5	6,2	521,1
Alimento p/ animales	4,7	8,8	4,2	5,4	88,1
Habas, poroto, semillas de soja	0,7	8,0	0,6	5,0	1.127,4
Manufacturas de cuero	2,7	6,6	2,4	4,1	145,2
Gelatina y sus derivados	1,3	2,9	1,2	1,8	119,7
Desechos de aluminio	2,0	2,7	1,8	1,7	33,5
Tiras de aluminio	-	2,6	-	1,6	-
Los demás	19,3	21,6	17,4	13,3	11,8
<b>Total</b>	<b>110,6</b>	<b>161,7</b>	<b>100</b>	<b>100</b>	<b>46,1</b>

### Importaciones desde EE. UU.

(en millones de USD CIF)

Productos	En millones de USD		Participación %		Var. %
	Enero a Marzo				
	2025	2026	2025	2026	
Aceites de petróleo	83,3	153,4	32,8	47,2	84,2
Productos inmunológicos	15,4	15,6	6,0	4,8	1,9
Vehículos de pasajeros	9,2	14,0	3,6	4,3	52,5
Maquinaria de cosechar	11,5	11,2	4,5	3,5	-2,3
Abonos minerales o químicos	9,5	8,0	3,7	2,5	-15,2
Perfumes	6,4	7,7	2,5	2,4	19,9
Coque de petróleo	5,3	5,6	2,1	1,7	6,7
Preparaciones alimenticias	2,9	5,2	1,2	1,6	76,7
Máquinas p/ procesar datos	2,0	4,7	0,8	1,4	138,2
Polímeros de etileno	4,4	4,4	1,7	1,4	0,7
Los demás	104,1	95,2	41,0	29,3	-8,6
<b>Total</b>	<b>253,9</b>	<b>325,1</b>	<b>100</b>	<b>100</b>	<b>28,0</b>

**Fuente:** Elaborado por la DGPCI del Ministerio de Economía y Finanzas, con datos del Banco Central del Paraguay.

## Comercio con Taiwán

### Exportaciones a Taiwán (en millones de USD FOB)

Productos	En millones de USD		Participación %		Var. %
	Enero a Marzo				
	2025	2026	2025	2026	
Carne bovina congelada	62,4	44,6	84,0	72,9	-28,6
Carne porcina congelada	7,3	12,5	9,8	20,5	72,7
Despojos animales comestibles	2,1	2,3	2,8	3,7	9,6
Tripas de animales	1,3	0,8	1,8	1,4	-36,5
Demás semillas oleaginosas	0,8	0,4	1,1	0,6	-54,1
Carne bovina refrigerada	0,1	0,2	0,2	0,2	11,1
Hortalizas secas	-	0,1	-	0,2	-
Desechos de aluminio	-	0,1	-	0,2	-
Madera aserrada	0,2	0,1	0,2	0,1	-72,3
Peces	0,0	0,0	0,0	0,1	75,7
Los demás	0,1	0,0	0,2	0,1	-70,2
<b>Total</b>	<b>74,3</b>	<b>61,1</b>	<b>100</b>	<b>100</b>	<b>-17,8</b>

### Importaciones desde Taiwán (en millones de USD CIF)

Productos	En millones de USD		Participación %		Var. %
	Enero a Marzo				
	2025	2026	2025	2026	
Relojes de pulsera	2,4	4,3	17,8	29,9	83,1
Aparatos de radar	0,7	1,1	5,2	7,3	52,5
Aparatos de telefonía	1,0	1,1	7,3	7,3	8,3
Máquinas p/ procesar datos	0,1	0,8	0,8	5,3	597,4
Partes de máquinas de datos	0,0	0,7	0,3	4,9	1.578,3
Placas autoadhesivas	0,0	0,6	0,2	4,1	2.243,4
Autopartes	0,6	0,4	4,8	2,5	-44,0
Bicicletas	0,1	0,3	0,6	1,9	231,7
Carne bovina congelada	0,1	0,3	0,8	1,9	157,5
Juegos de herramientas	0,0	0,2	0,2	1,6	921,1
Los demás	8,2	4,8	61,9	33,4	-41,1
<b>Total</b>	<b>13,3</b>	<b>14,5</b>	<b>100</b>	<b>100</b>	<b>9,2</b>

Fuente: Elaborado por la DGPCI del Ministerio de Economía y Finanzas, con datos del Banco Central del Paraguay.

## Comercio con Israel

### Exportaciones a Israel (en millones de USD FOB)

Productos	En millones de USD		Participación %		Var.%
	Enero a Marzo				
	2025	2026	2025	2026	
Carne bovina congelada	49,9	52,7	74,8	62,3	5,5
Carne bovina refrigerada	8,8	28,3	13,2	33,5	222,0
Despojos animales comestibles	1,1	1,3	1,7	1,6	18,4
Grasa de animales	0,3	0,6	0,5	0,7	95,4
Carbón vegetal	0,3	0,4	0,5	0,5	46,0
Demás semillas oleaginosas	0,0	0,4	0,0	0,5	1.293,6
Arroz	0,8	0,3	1,1	0,4	-58,8
Madera aserrada	0,1	0,3	0,2	0,3	112,5
Materiales p/ pelucas	0,1	0,1	0,1	0,1	41,7
Yerba mate	0,1	0,1	0,1	0,1	-19,4
Los demás	5,2	0,0	7,8	0,0	-99,7
<b>Total</b>	<b>66,8</b>	<b>84,6</b>	<b>100</b>	<b>100</b>	<b>26,7</b>

### Importaciones desde Israel (en millones de USD CIF)

Productos	En millones de USD		Participación %		Var.%
	Enero a Marzo				
	2025	2026	2025	2026	
Hormonas	-	3,3	-	55,1	-
Grabadores de sonido	0,0	0,8	0,0	14,0	12087,0
Abonos potásicos	12,2	0,5	83,5	8,6	-95,8
Carne bovina refrigerada	0,1	0,3	0,9	5,4	155,5
Semillas p/ siembra	-	0,2	-	3,2	-
Carne bovina congelada	-	0,2	-	3,1	-
Lâminas de plástico no celular	0,5	0,1	3,2	2,1	-73,4
Instrumentos p/ medir líquidos	-	0,1	-	1,2	-
Abonos minerales o químicos	-	0,1	-	0,8	-
Instrumentos p/ análisis químico	-	0,0	-	0,7	-
Los demás	1,8	0,3	12,4	5,7	-81,1
<b>Total</b>	<b>14,6</b>	<b>6,0</b>	<b>100</b>	<b>100</b>	<b>-59,1</b>

Fuente: Elaborado por la DGPCI del Ministerio de Economía y Finanzas, con datos del Banco Central del Paraguay.

# Reporte de Comercio Exterior (RCE)

---

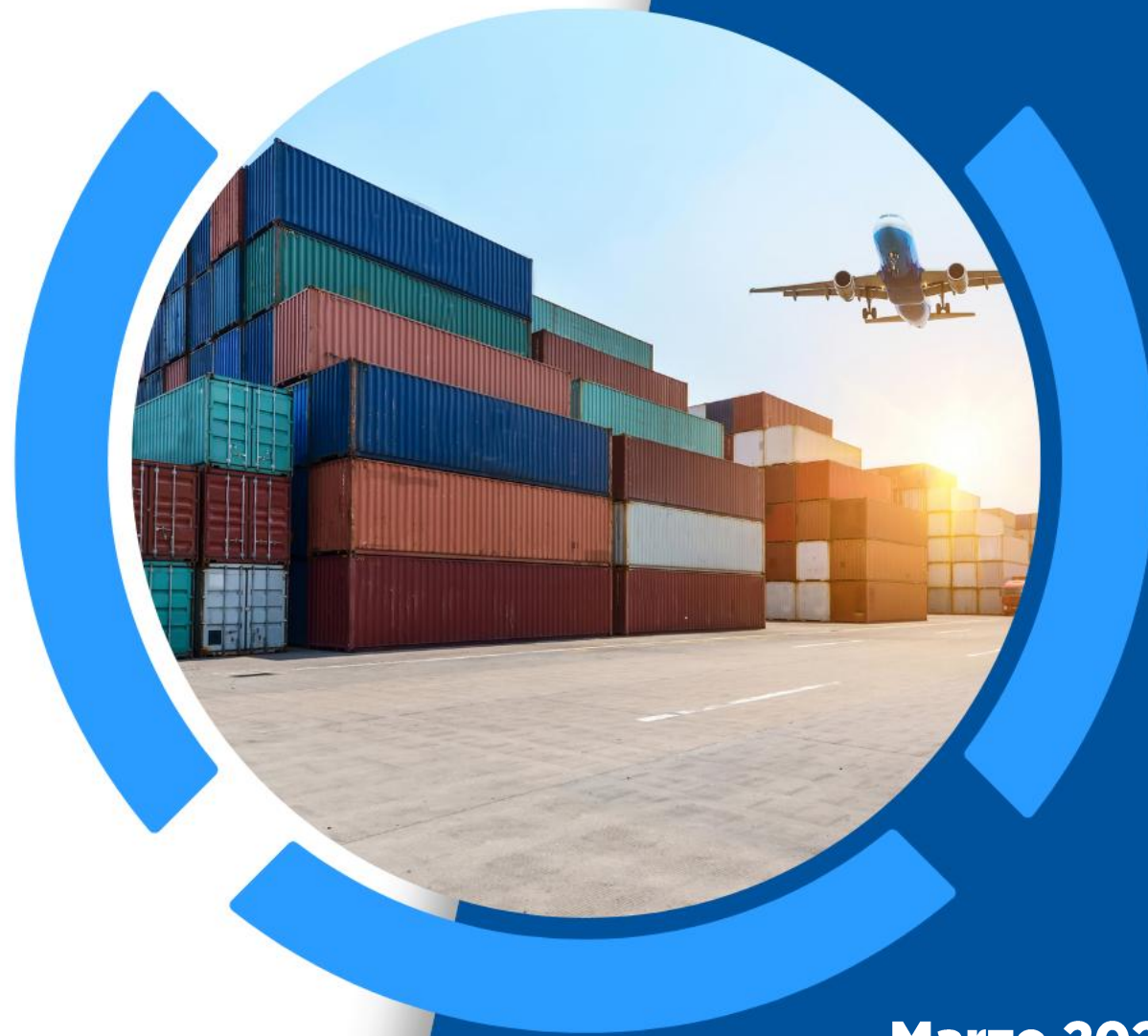
## Equipo:

**Nathalia Arevalo**, Directora General de  
Política Comercial e Integración

**Nancy Torales**, Jefa Departamento de  
Estrategias de Integración

## **Analistas Técnicos:**

Andrés Villalba  
Mónica Lacarrubba  
Humberto Urunaga



**Marzo 2026**